

## IMOBILIÁRIO & REABILITAÇÃO URBANA

SAVOY RESIDENCE | MONUMENTALIS

# Apartamentos ao estilo de moradias

NA ZONA HOTELEIRA, ENTRE A ESTRADA MONUMENTAL E A RUA VELHA DA AJUDA, ESTÃO A NASCER 147 APARTAMENTOS IMPONENTES. A UTILIZAÇÃO DE BETÃO APARENTE, PEDRA, VIDRO E ÁGUA LIGAM O PROJETO À NATUREZA.

**Por Agostinho Silva**  
agostinhosilva@jm-madeira.pt

Quem passa pela Estrada Monumental ou pela Rua Velha da Ajuda, já se apercebeu das escavações que anunciam uma obra diferenciadora, cuja configuração final ficou concluída na semana passada.

Victor de Sousa, diretor-geral da AFA-Imobiliária, revela ao JM os pontos fortes deste terceiro projeto imobiliário do grupo, com a chancela Savoy Residence: localização, as áreas grandes e a nobreza dos materiais. Uma nova centralidade urbanística que será conhecida por Savoy Residence | Monumentalis.

“O Savoy Residence | Monumen-

tal faz jus ao nome na sua singularidade e reflete fielmente as características da marca sofisticação, modernidade e intemporalidade”, descreve Victor de Sousa.

O projeto de arquitetura está a cargo do gabinete RH+ Arquitectos. Engloba 147 apartamentos de referência única, com tipologias de T1 a T4; todos os quartos são suite, com casa de banho privativa. Todos os quartos terão um lugar de estacionamento em ‘box’ – garagem fechada com porta automática, privativa.

### VENDAS JÁ NESTE MÊS

A comercialização do Savoy Residence | Monumentalis deve iniciar-se até final de novembro. Relati-

vamente a valores, a extensa lista de espaços diferenciados basear-se-á entre os 3 mil a 5 mil euros por metro quadrado. Nestes apartamentos com características de moradia, as grandes varandas e terraços chegam, em muitas das frações, a ser maiores do que a área interior.

Os apartamentos são comercializados completamente equipados – com cozinhas, ar condicionado e domótica – e existe, ainda, a possibilidade de serem adquiridos já mobilizados num projeto conjunto com decoradores madeirenses de renome.

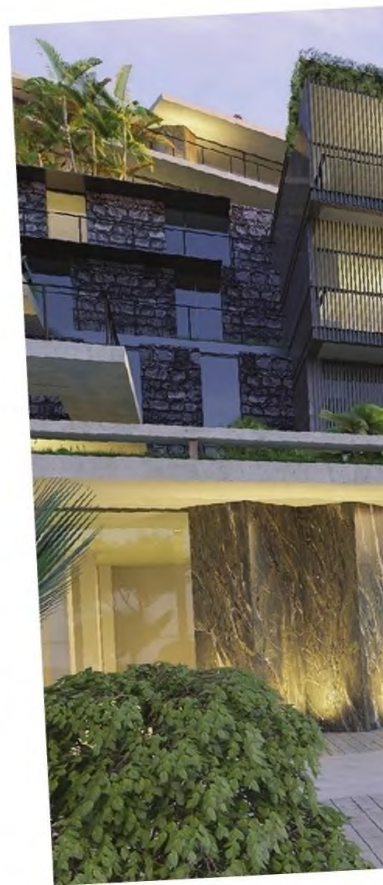
Com acessos pela Estrada Monumental e pela Rua Velha da Ajuda, o Savoy Residence | Monumen-

tal associa todos os elementos diferenciadores que caracterizam a marca: localização, áreas, qualidade, utilização de materiais nobres, compromisso com ambiente e inovação.

No que concerne à construção, Victor de Sousa revela que serão utilizadas “soluções técnicas inovadoras ao nível da estrutura em betão armado do edifício, nomeadamente lajes aligeiradas com sistema tipo ‘cobix’ e pré-esforço, permitindo grandes consolas nas varandas e maiores vãos nas lajes, sem recurso a vigas e menor quantidade

de pilares”.

O condomínio será fechado, dispondo de receção e porteiro 24 horas, para maior conforto e cuidado personalizados com os residentes.





## BILIÁRIO & REABILITAÇÃO URBANA

### GRUPO AFA IMOBILIÁRIO: O TERCEIRO PILAR

Decorrente de um aumento gradual da projeção e volume de negócio, a atividade imobiliária tornou-se no terceiro pilar do Grupo AFA (construção, hotelaria e imobiliária).

Nesse sentido, a AFA Imobiliária, responsável pela gestão do negócio em todas as suas vertentes – compra, conceção, desenvolvimento, comercialização e gestão de ativos – aliou-se à Savoy Signature e ao seu reconhecimento internacional na área da hotelaria.

Desta fusão, nasce o conceito Savoy Residence, que alia de forma única uma proposta de habitação à qualidade, estilo de vida e serviços de um hotel. Os projetos com assinatura Savoy Residence têm a garantia do Grupo AFA, empresa líder de mercado com 40 anos de experiência no setor da construção e representam um conceito de modernidade aliado à exclusividade dos serviços da coleção de hotéis da Savoy Signature, um ícone na arte de bem receber e servir desde 1912.



A expressão 'Monumentalis' provém do latim e significa 'grande, imponente'. Uma conjugação feliz, também com a rua onde se localiza o empreendimento da Savoy Signature.

#### BETÃO, PEDRA, VIDRO E ÁGUA

“Todos os apartamentos têm grandes varandas e vista mar, o que constitui mais uma mais-valia neste empreendimento”, acrescenta o diretor-geral da AFA-Imobiliária. “No Savoy Residence | Monumentalis, todos os detalhes foram pensados e a escolha de materiais privilegiou a alta qualidade e a ligação à natureza com destaque para a utilização de betão aparente, pedra, vidro e água. Uma conjugação da cidade com a natureza e o mar, onde esses elementos naturais se conjugam em perfeita harmonia com a envolvente”.

À sensação de se viver numa casa, crescem os espaços ao ar livre, os lagos, a piscina comum e, ainda, um jardim com cerca de 3.500m<sup>2</sup> concebido pelo 'chief botanist' da Savoy Signature, Sancho Vera Cruz, que é responsável pelas áreas ajardinadas de todos os espaços da coleção de hotéis e resorts da marca, onde também se pode desfrutar de vários solários com espreguiçadeiras, zonas de relaxamento e até um percurso de manutenção.

“Oferecemos muito mais do que uma habitação e, à semelhança de outros projetos da marca, está associado aos serviços e hospitalidade da Savoy Signature”, pormenoriza Victor de Sousa. Tornar-se

proprietário de um destes espaços dá a possibilidade de aderir ao cartão Savoy Resident e usufruir de imensas vantagens, incluindo o acesso a vários serviços e áreas comuns dos hotéis da Savoy Signature, nas mesmas condições dos hóspedes.



# 147 APARTAMENTOS TIPO MORADIAS

Há um novo e imponente empreendimento imobiliário a nascer no Funchal. O Savoy Residence | Monumentalis vai ter 147 apartamentos, de T1 a T4. Cada quarto será suite e terá direito a garagem privada. É mais um projeto Savoy Signature que prevê, nalguns casos, varandas e terraços maiores do que as áreas interiores. Os materiais mais usados são o betão aparente, a pedra e o vidro. Piscinas e jardins ajudam a compor o conjunto com vista mar em que os preços variam entre os 3 e os 5 mil euros por metro quadrado. Págs. 4 e 5





Diário • Ano VII • N.º 2264 • 0,80€ • QUARTA-FEIRA 17 de novembro de 2021

Diretor Agostinho Silva Subdiretores Miguel Silva e Emar Fernandes



# 147 apartamentos nascem em zona nobre



Já está a erguer-se o Savoy Residence | Monumentalis, projeto que inclui 147 apartamentos ao estilo de moradias, entre a Estrada Monumental e a Rua Velha da Ajuda

■ IHM investe mais de 40 milhões no próximo ano

■ Reabilitação do Convento de Santa Clara

está concluída. CADERNO

PS-MADEIRA

**Militantes questionam por que razão Cafôfo não formalizou demissão** Pág. 8

JUSTIÇA

**IVBAM alvo de buscas por causa de crimes económicos**

Instituto garante ser alheio à investigação que envolveu outras entidades no norte do país. Pág. 3

TURISMO

**Congresso da APAVT regressa em Aveiro com Portas como orador** Pág. 16

TEATRO

**Espectáculo 'Hotel Paraíso' estreia no Baltazar Dias**

Pág. 24